




2 Minuten Rührei für die Mikrowelle

Ihre Vorteile auf einen Blick.

- Fix und fertig gewürztes Rührei in der 125 g-Portionspackung, gegart und tiefgefroren
- Einfache und minutenschnelle Zubereitung in der Mikrowelle (keine Zubereitung in der Pfanne)
- Einfache Vorratshaltung
- Kalkulationssicher, da Portionspackung
- Hervorragender Geschmack dank ausgewählter Zutaten und schonender Zubereitung im Mikrowellenbeutel
- Glutenfrei



*Einmalig schnell:
tiefgefrorenes 2 Minuten
Rührei für die
Mikrowelle – in praktischer
125 g-Portionspackung.*

Jetzt bei Ihrem Großhändler bestellen!

Artikelbezeichnung	Artikel-Nr.	Verkaufseinheit	MHD
❄️ 2 Minuten Rührei, tiefgefroren	5620	12 x 125 g Beutel im Karton	12 Monate

Vergessen Sie nicht die passenden Werbematerialien!

Ob **Tischaufsteller** oder **Poster** – bei Interesse wenden Sie sich bitte direkt an uns. Wir beraten Sie gerne!

Appetit bekommen?

Viele weitere Erfolgsrezepte und Produktideen gibt's unter www.eipro.de – wir freuen uns auf Sie!



EIPRO-Vermarktung GmbH & Co. KG

Gewerbering 20 · 49393 Lohne · Postfach 1404 · 49381 Lohne · Deutschland

Tel. +49 (0)44 42/9 45-1 · Fax +49 (0)44 42/9 45-4 10 · info@eipro.de · www.eipro.de



2 Minuten Rührei

Für die
Mikrowelle



2 Minuten Rührei für die Mikrowelle

2 Minuten.

1 Portion.

1 Genuss.



2 Minuten Rührei für die Mikrowelle

2 Minuten. 1 Portion.

EIPRO gibt dem Ei neue Perspektiven –
mit 2 Minuten Rührei:

Bieten Sie Ihren Kunden mit Rührei das
Extra des Tages – und das in nur 2 Minuten:
mit dem 2 Minuten
Rührei für die Mikrowelle.

Das ist fix und fertig gewürztes Rührei
in der praktischen 125 g-Portionspackung.

Ausgewählte Zutaten und die schonende
Zubereitung im Mikrowellenbeutel sorgen
für den hervorragenden Geschmack.

Guten Appetit!



*Einmalig schnell:
tiefgefrorenes 2 Minuten
Rührei für die Mikrowelle –
in praktischer
125 g-Portionspackung.*



**Einmalig schnell zubereitet:
1:45 Minuten bei 1000 W
in der Mikrowelle!**

1 Genuss.

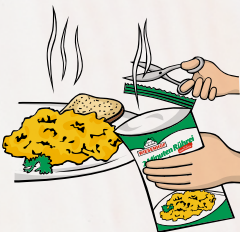
So einfach ist Rührei heute zubereitet:



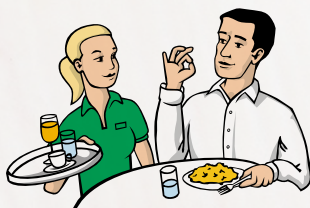
*1 Beutel 2 Minuten Rührei
für die Mikrowelle
aus dem TK-Fach nehmen ...*



*... tiefgefroren und ungeöffnet
1:45 Minuten bei 1000 W in der
Mikrowelle zubereiten ...*



*... den Beutel entnehmen,
aufschneiden und das fertige
Rührei einfach anrichten ...*



*... und Sie werden sehen: Ihre
Gäste werden begeistert sein.
Überzeugen Sie sich selbst!*